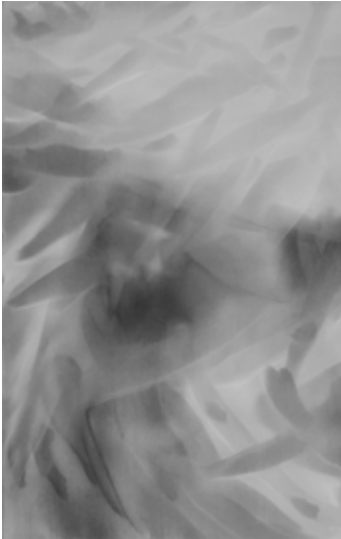


# Marvin AILLAUD

SILHOUETTES FRAGMENTÉES / 18 septembre - 28 octobre 2015

La micro galerie

PAR LIGNE DROITE



Silhouettes Fragmentées 10 - 2014 - 60x91.5 cm

**Les peintures de Marvin Aillaud traduisent un attachement particulier à ses sujets, dont il rend compte de leur condition, tout en les préservant d'une visibilité qui leur serait nuisible. Son acte pictural ambigu est en adéquation avec la vision fuyante que l'on pourrait porter à ces figures.**

La micro galerie présente une série en cours qui va se poursuivre sur plusieurs années.

La série est composée de 2 éléments représentant le cerveau du personnage imaginaire de l'artiste : W.O.S.S. (White Original Small Soldier).

Ainsi l'hémisphère droit est figuré dans les silhouettes fragmentées et l'hémisphère gauche dans les silhouettes horizontales. Ces silhouettes sont ses esprits protecteurs, ses visions méditatives et fantomatiques.

« Il existe dans le 93 les MAV (Marabout Army Volunteers) et le ghetto « Fabulous Gang ». Ces groupes parlent avec un pouvoir magique et ensorcelant, composé de leurs inspirations personnelles et de leurs connaissances de la troisième dimension d'aujourd'hui.



Silhouettes Fragmentées 3 - 2014 - 60x91.5 cm

*Je m'inspire profondément d'eux ; ainsi mes tableaux permettent de communiquer avec des sages. »*

*« Pour moi la photographie emprisonne le réel, j'essaye donc de créer un glissement en ne gardant que l'essence de l'image dans un espace pictural disloqué. Je travaille par étapes : je reproduis d'abord la photographie avant de progressivement effacer le motif jusqu'à ce qu'il devienne flou. Je pratique ensuite différents types d'attaques à l'aide par exemple de térébenthine ou de touches de couleur mais au final, l'image produite est une peinture classique. »*

*« En les peignant, je redonne de l'anonymat aux personnes photographiées, je n'exploite plus leur image. Elles deviennent en quelque sorte les ombres qui peuplent notre mémoire. Ce sont des fragments de réalités empreints d'une présence, à la fois figures du souvenir et de la disparition, d'un moment révolu. » (Catalogue des félicités)*

*« Cette série est le melting pot de toutes les expérimentations et nouvelles tentatives picturales que je réalise. Le but est de nourrir l'esprit de l'enfant soldat blanc avec des esprits bienfaisants. En effet WOSS est toujours à l'affût et interprète ce monde. Voyez la beauté de son esprit ».*



Silhouettes 11 - 2015 - 65x92 cm

*«En les peignant,  
je redonne de  
l'anonymat  
aux personnes  
photographiées,  
je n'exploite  
plus leur image.»*

Marvin AILLAUD

Marvin Fousseyni AILLAUD né en 1987. Inspiré dès 8 ans par l'art de la rue et les lectures de Mangas, il se lance dans la création de bédés « post-apocalyptiques » avec des emprunts à AKIRA, SPAWN, GUNNM, WARHAMMER 40000 et TURLOG LE RODEUR d'Eric Larnoy. A 18ans il rencontre Thierry Costeseque qui l'initie à la peinture et lui ouvre les portes de l'ENSBA où il est admis en 2006. Il y travaille dans l'atelier de James Rielly pendant 7ans.

*« Pendant toutes ces années je me suis efforcé d'élaborer un stratagème pictural me permettant de rendre mon travail esthétique tout en respectant mes pathologies dans le processus de création. Je pars d'une base figurative que j'éclipse par un système de stratification dont le seul objectif est de rendre beau le geste qui précède l'acte. »*

**En Juin 2013 il est diplômé de l'Ecole Nationale Supérieure des Beaux-Arts de Paris (ENSBA) avec les félicitations du jury, et en octobre 2014 il y obtient le second prix du jury à l'exposition des félicités «possibles d'un monde fragmenté».**

# La micro galerie

PAR LIGNE DROITE

ARCHITECTURE - INTERIEUR - ART CONTEMPORAIN

53 rue de la Rochefoucauld 75009 PARIS  
+33 (0)9 81 68 97 38  
[info@lamicrogalerie.com](mailto:info@lamicrogalerie.com)

[www.lamicrogalerie.com](http://www.lamicrogalerie.com)